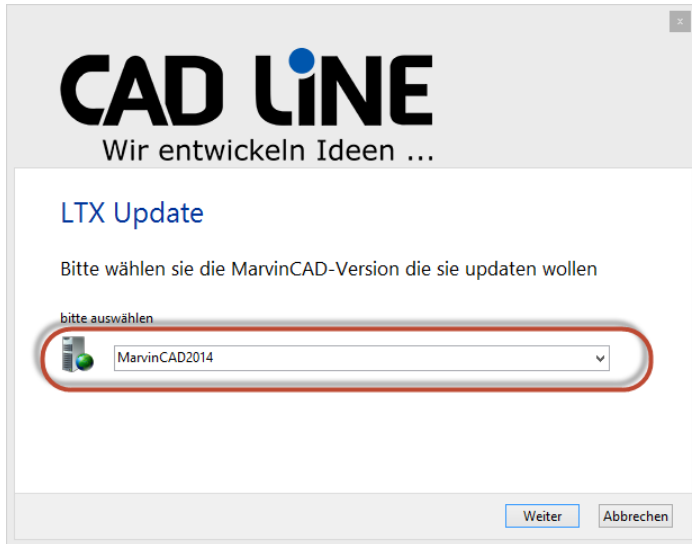
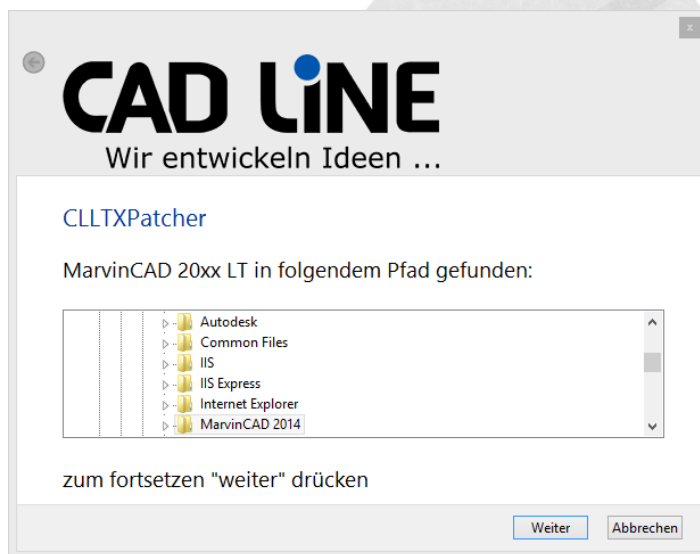


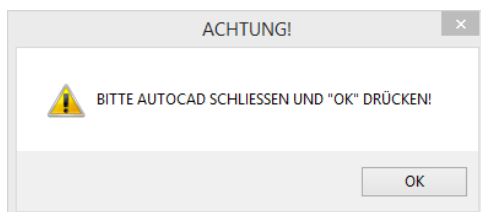
1. *CLLTXPatcher.exe* ausführen
2. *MarvinCAD(LT)* Version auswählen, die gepatcht werden soll.



3. *Der CLLTXPatcher* sucht automatisch den Pfad von *MarvinCAD*, sollte dieser nicht gefunden werden, muss er über den Dialog ausgewählt werden.



4. Wenn der Pfad ausgewählt ist klicken sie auf „Weiter“.
5. **GANZ WICHTIG!!!** Bevor sie den Patch ausführen, *AutoCAD LT* schließen!



6. Nun werden die *LTX*-Dateien automatisch gepatcht, sollte dabei ein Dialog erscheinen, in dem sie gefragt werden ob die alten Dateien überschrieben werden sollen, dann klicken sie auf „Yes, to all“!